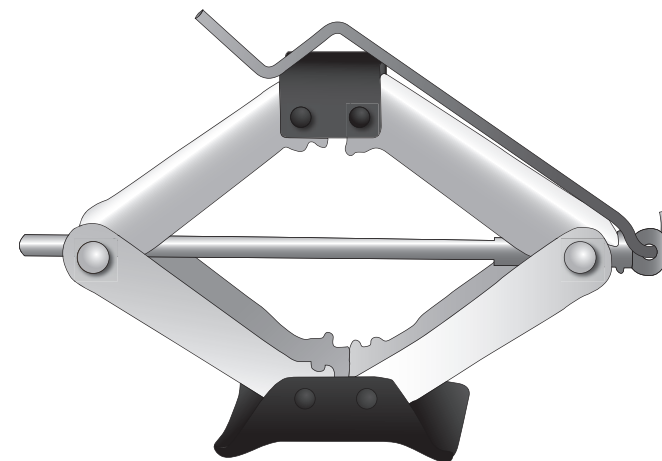


Sparta[®]

**РУКОВОДСТВО
ПО ЭКСПЛУАТАЦИИ**
USERS MANUAL



ВНИМАНИЕ
Прочтите данное
руководство перед
эксплуатацией
устройства и сохраните
его для дальнейшего
использования.

IMPORTANT
Read these instructions
before use and retain for
future reference

SCISSORS JACK
ДОМКРАТ РОМБОВЫЙ

Арт.
50383



ВАЖНО

В данном руководстве рассмотрены правила эксплуатации и технического обслуживания ромбового домкрата **Sparta**. Пожалуйста, обратите особое внимание на предупреждающие надписи. Нарушение инструкции может привести к порче оборудования или травме.

НАЗНАЧЕНИЕ

Домкрат представляет собой устройство с ручным приводом, предназначенное для поднятия грузов. Данные домкраты отличаются простотой обслуживания и надежностью в

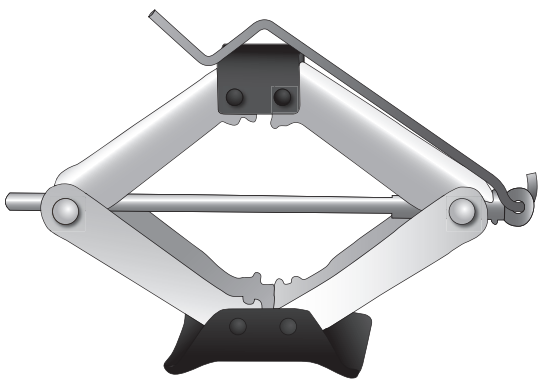
эксплуатации, позволяя осуществлять подъем груза и его точную остановку на заданной высоте при небольшом рабочем усилии.

ОСНОВНЫЕ ТЕХНИЧЕСКИЕ ХАРАКТЕРИСТИКИ

Артикул	50383
Грузоподъемность, т	1,5
Высота подхвата, мм	85
Высота подъема, мм	380

КОМПЛЕКТНОСТЬ ПОСТАВКИ

1. Ромбовый домкрат - 1 шт.
2. Инструкция по эксплуатации - 1 шт.
3. Рукоятка домкрата - 1 шт.



1



2

ПОРЯДОК РАБОТЫ

Подготовка к работе.

1. Перед началом использования домкрата внимательно прочтите инструкцию по его эксплуатации.
2. Удостоверьтесь, что вес груза не будет превышать номинальной грузоподъемности домкрата.
3. Оцените поверхность, на которой будет расположен домкрат. Она должна быть ровная и твердая.
4. Убедитесь, что домкрат находится в рабочем состоянии.
5. Перед подъемом транспортного средства проверьте, поставлено ли оно на тормоз и заблокированы ли колеса.
6. Если после поднятия транспортного средства будут проводиться какие-либо ремонтные или шиномонтажные работы,

подготовьте специальные подставки под груз (исключая сам домкрат).

Подъем груза.

1. Поместите домкрат под транспортное средство в соответствующем для его подъема месте (см. руководство по эксплуатации транспортного средства).
2. Вращайте ручку для поднятия груза на необходимую высоту.
3. Подставьте опоры под транспортное средство.

Опускание груза.

Выполните действия пункта «Подъем груза» в обратном порядке.

ПРАВИЛА ТЕХНИКИ БЕЗОПАСНОСТИ

1. Убедитесь, что база домкрата установлена на ровную и устойчивую поверхность.
2. Убедитесь, что не произойдет соскальзывания домкрата после подъема груза.
3. Убедитесь, что подъемный рычаг полностью находится под поднимаемым грузом.
4. Перед поднятием/опусканием груза

- убедитесь, что груз находится в стабильном состоянии во избежание его соскальзывания.
5. Не работайте под поднятым грузом, только если вы не используете подъемные опоры.
6. Не пытайтесь сбросить груз с домкрата, опускайте груз аккуратно.
7. Не используйте удлинители рукоятки.